






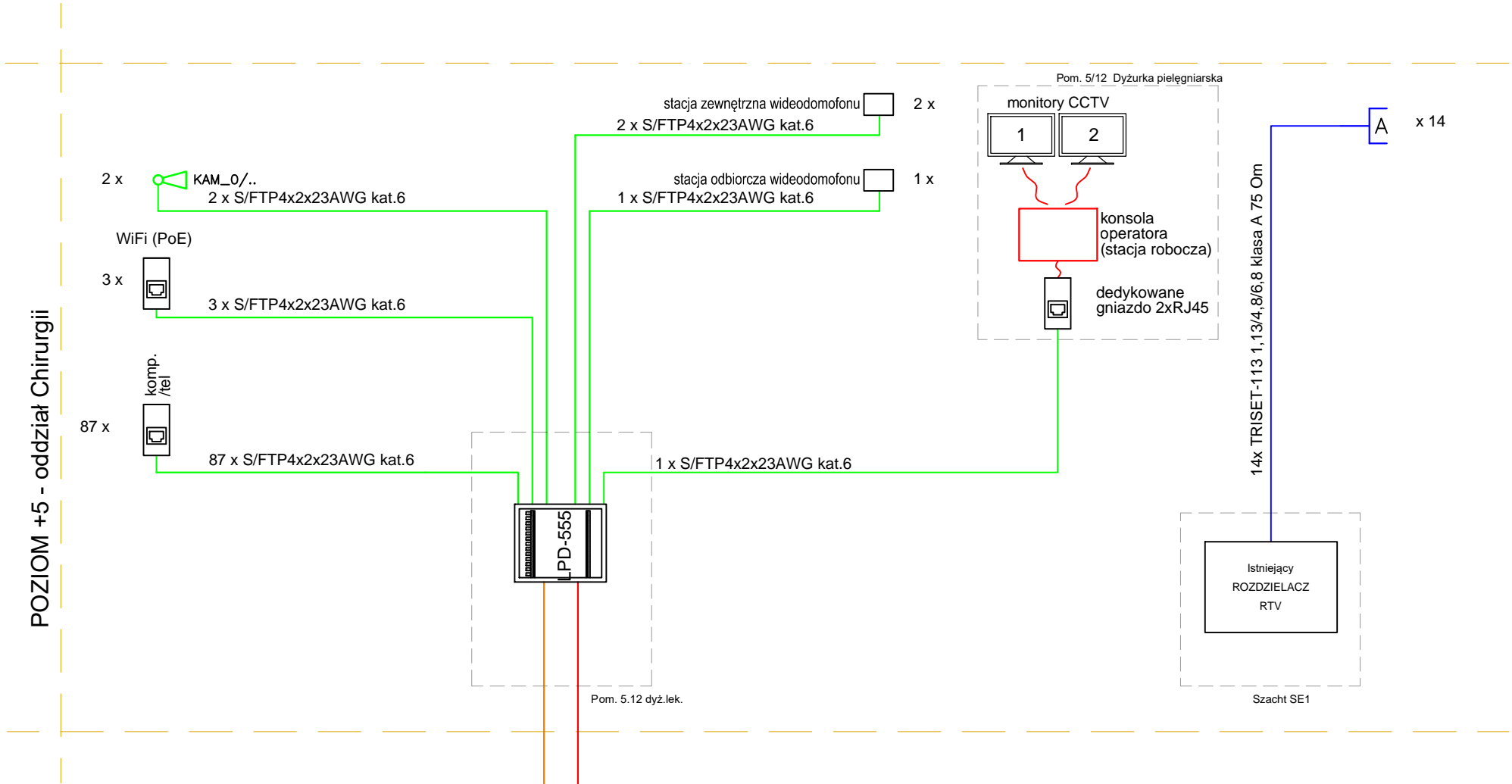


Legenda:

-  Gniazdo antenowe
-  Gniazdo RJ45 instalacji strukturalnej
-  Kamera IP systemu CCTV, zasilana PoE
-  Kamera IP zewnętrzna systemu CCTV, zasilana PoE ,
-  światłowód wielomodowy uniwersalny -8MM-A OM3 (8 włókien OM3)
-  kabel S/FTP4x2x23AWG kat.6
-  Przewód koncentryczny TRISET-113 1,13/4,8/6,8 klasa A 75 Om

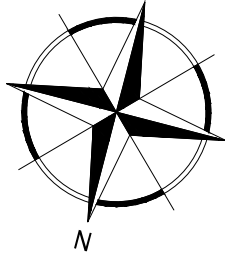
wszystkie instalacje zewnętrzne oraz prowadzone światłowodami układać w rurach osłonowych na całej długości



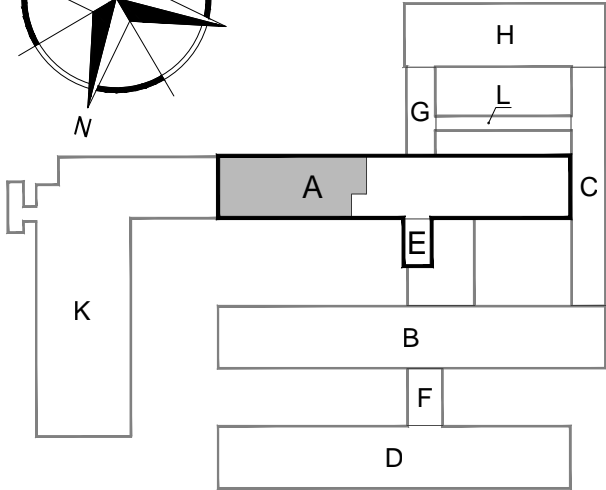
2xULTIMODE UNI-8MM-A OM3 (8 włókien OM3) z istniejącej szafy GPD w budynku "Kuchni"

YTKSY 50x2x0,5 z centrali telefonicznej w szafie GPD w budynku "Kuchni"

- Uwaga:**
- W zakres opracowania wchodzi:
- montaż nowych instalacji: szaf LPD, gniazd i połączeń kablowych między nimi,
  - wykonanie połączeń światłowodowych między proj. szafą LPD-555 a istn. GPD,
  - ułożenie okablowania wieloparowego pomiędzy centralą telefoniczną w istniejącej szafie GPD, a projektowaną szafą LPD-555,
  - zmodyfikowanie istn. szafy GPD o osprzęt niezbędny do połączenia z szafą LPD-555,
  - ułożenie okablowania instalacji RTV od projektowanych gniazd antenowych w pokojach łóżkowych do istniejącej szafki rozdzielczej RTV zainstalowanej w szachcie SE1.



SCHEMAT SZPITALA  
(SKALA 1:2000)



STADIUM	
Projekt wykonawczy	
BRANŻA	
ELEKTRYCZNA	
NAZWA OBIEKTU	
PRZEBUDOWA ODDZIAŁU CHIRURGII OGÓLNEJ O PODODDZIAŁ CHIRURGII ONKOLOGICZNEJ I NACZYNIOWEJ 16-400 Suwałki, ul. Szpitalna 60; Dz. nr: 21742/20 obręb Suwałki	
TYTUŁ RYSUNKU	
SCHEMAT BLOKOWY INSTALACJI TELETECHNICZNYCH	
SKALA RYSUNKU	NUMER RYSUNKU
-	E1-06
PROJEKTANT	inż. Tadeusz Pobłocki upr. nr 182/Gd/99 upr. bud. do proj. i kier. robotami bud. bez ogr. w specjal.: inst. w zakr. sieci, instalacji i urz. ele. oraz elektroen.
SPRAWDZAJĄCY	mgr inż. Andrzej Gwizdala nr upr. 63/Gd/2002 upr. bud. do proj. i kier. robotami bud. bez ogr. w specjal.: inst. w zakr. sieci, instalacji i urz. ele. oraz elektroen.
DATA SPORZĄDZENIA	
12.2020	
INWESTOR	
Szpital Wojewódzki im. dr Ludwika Rydygiera w Suwałkach ul. Szpitalna 60, 16-400 Suwałki	
JEDNOSTKA PROJEKTOWA	
WAW e-mail: wlodzimierzkaniewski@wp.pl	
BIURO PROJEKTOWANIA I REALIZACJI ARCHITEKTURY UL. CYGANKA 7 87-800 WŁOCŁAWEK	
PRAWA AUTORSKIE ZASTRZEŻONE. NINIEJSZY PROJEKT JEST PRZEDMIOTEM PRAWA AUTORSKIEGO I CHRONIONY JEST AUTORSKIMI PRAWAMI OSOBISTYMI I AUTORSKIMI PRAWAMI MAJĄTKOWYMI JAKO "UTWÓR ARCHITEKTONICZNY, ARCHITEKTONICZNO-URBANISTYCZNY, URBANISTYCZNY" NA PODSTAWIE USTAWY Z DN.4.02.1994r O PRAWIE AUTORSKIM I PRAWACH POKREWNYCH (Dz.U.nr 80 z 2000r, poz.904).	
NR. STRONY	